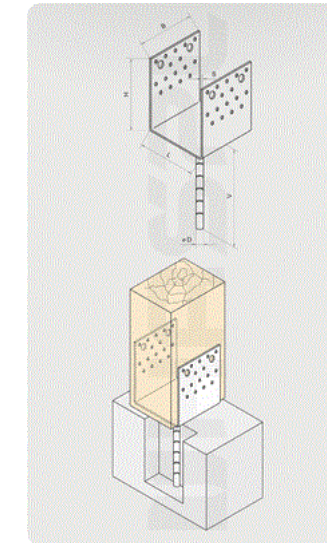


-šterkový podsyp tl.100mm 0/32

-srovnaný rostlý terén

Plocha dlažby 49,64m²

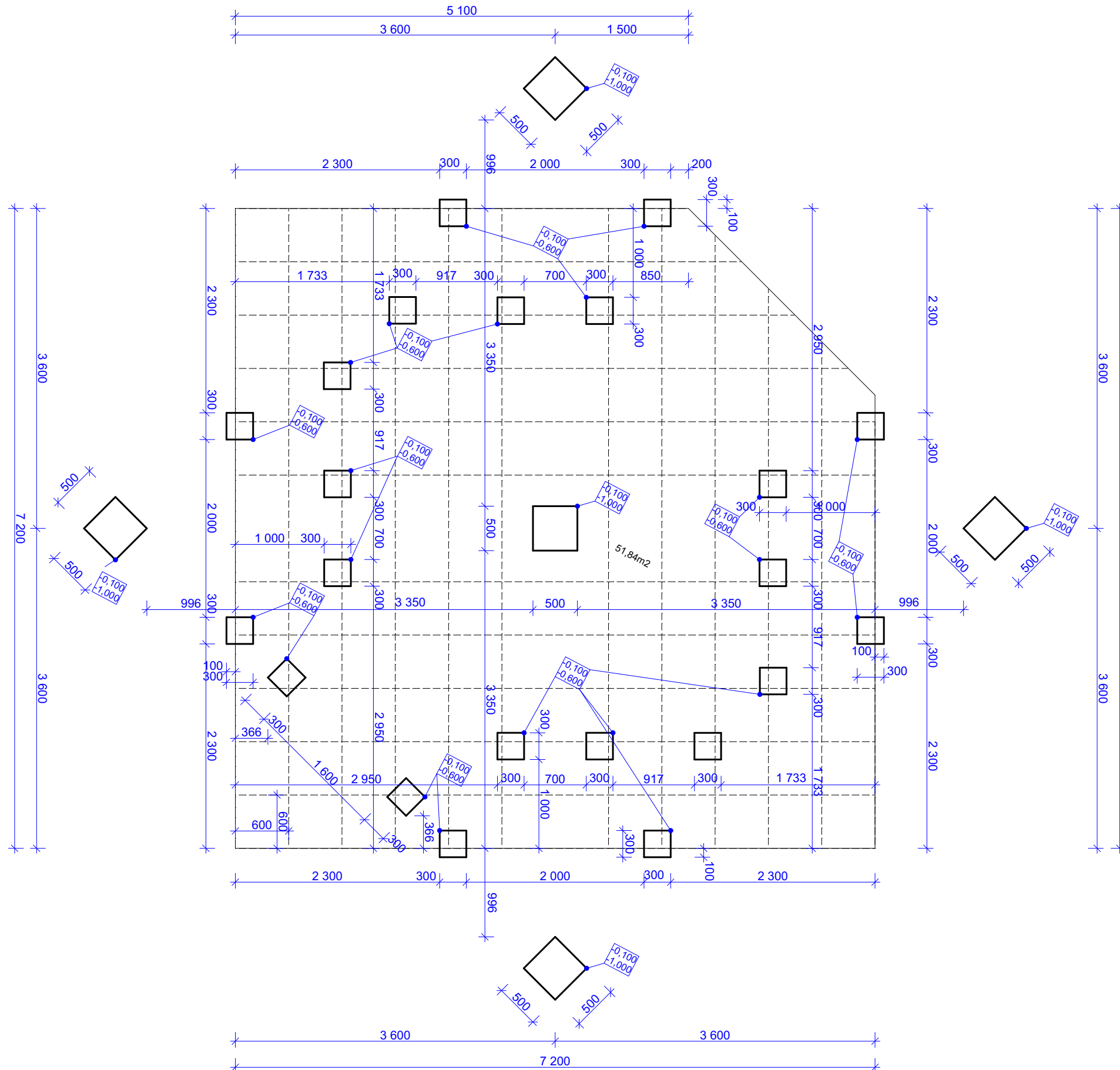
KOTEVNÍ PRVEK SLOUPKŮ

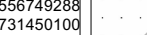


Počet ks: 5x

Počet ks: 10x

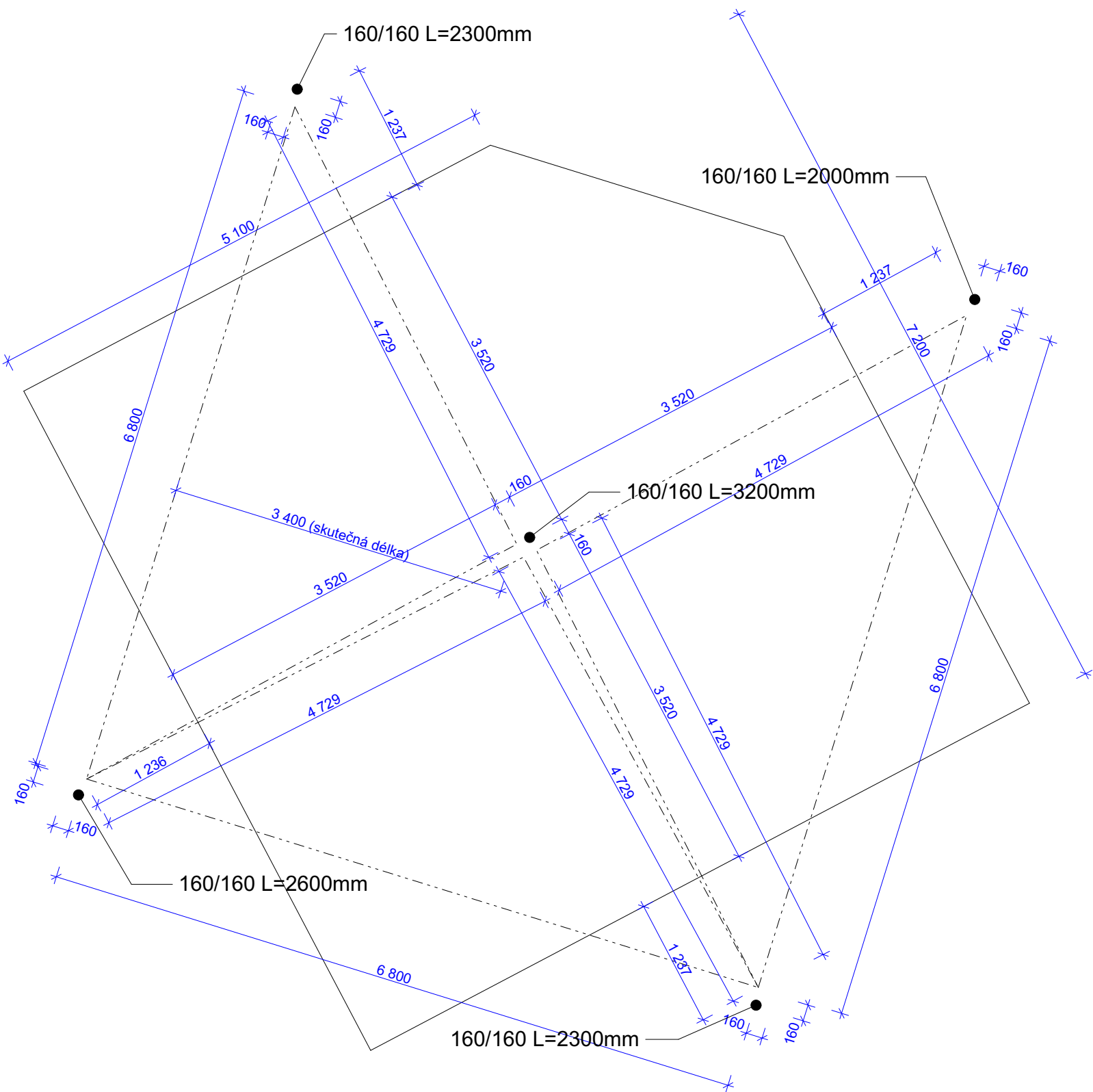
nohou stolu do betonu min. 300mm



Venkovní učebna, pracoviště Dlouhá 56, Základní škola a Mateřská škola Nový Jičín		Tel. 556749288 GSM 731450100 www.kudelka.cz	 ING. ARCH. TOMÁŠ KUDEĽKA
INVESTOR	Základní škola Nový Jičín Jubilejní 3, p.o. Jubilejní 484/3	.	
VYPRACOVAL	Ing. Arch. Tomáš Kudělka, Michal Sikora		
PROJEKT	Architektonická kancelář IČ: 730 39 179 Ing. Arch. Tomáš Kudělka, Kunín 104, 742 53 Kunín	04-2016	
OBSAH	PŮDORYS ZÁKLADŮ	M 1:50 D 02	

Sloupky:
- sloupky modřínové lepené ze 2-3 bezjaderných lamel
- sloupky pro zastínění 160x160mm
-délky: 1ks 2000mm, 2ks 2300mm, 1ks 2600mm, 1ks 3200mm
-kotvení do betonu viz. půdorys základů
-na každém sloupu ocelová objímka s očkem a karabinou pro chycení stínících plachet (při uchycení 2 plachet budou oka ve 2 výškových úrovních)

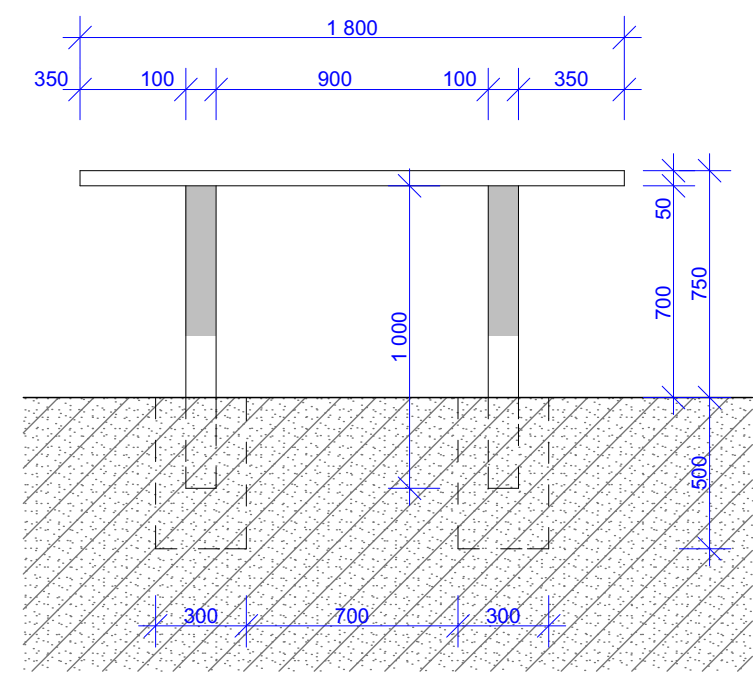
Stínící plachty:
- počet ks: 3x
- tvar: trojúhelník
- rozměry (základnax výška): cca 6800x3400mm
- materiál: polyester
- barva: šedobílá
- gramáž: 180g/m2
- kotvení přes nerezová oka v okrajích plachty + karabiny



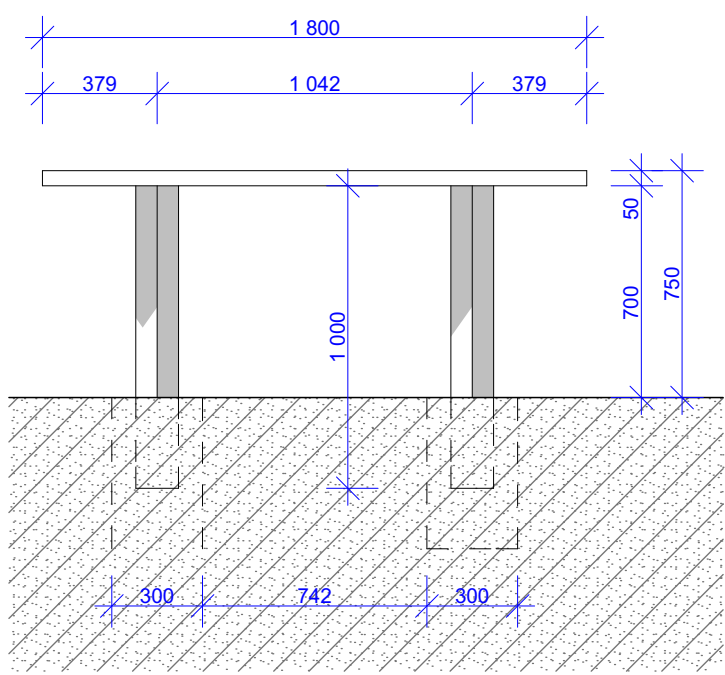
Venkovní učebna, pracoviště Dlouhá 56, Základní škola a Mateřská škola Nový Jičín		Tel. 556749288 GSM 731450100 www.kudelka.cz
INVESTOR	Základní škola Nový Jičín Jubilejní 3, p.o. Jubilejní 484/3	
VYPRACOVAL	Ing. Arch. Tomáš Kudělka, Michal Sikora	
PROJEKT	Architektonická kancelář IČ: 730 39 179 Ing. Arch. Tomáš Kudělka, Kunín 104, 742 53 Kunín	04-2016
OBSAH	PŮDORYS ZASTÍNĚNÍ	M 1:50 D.04



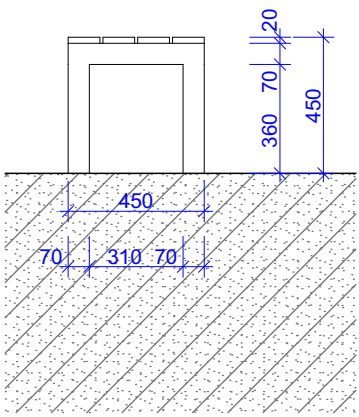
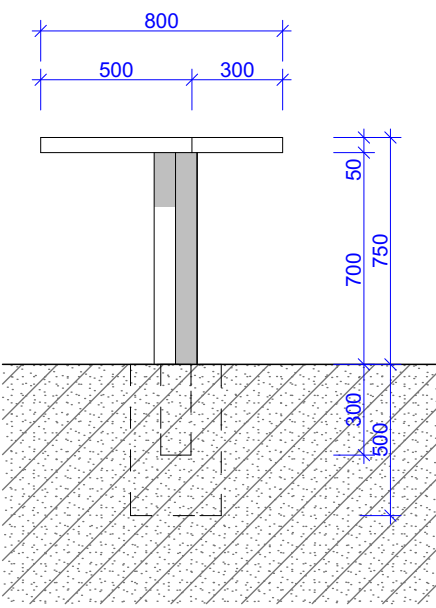
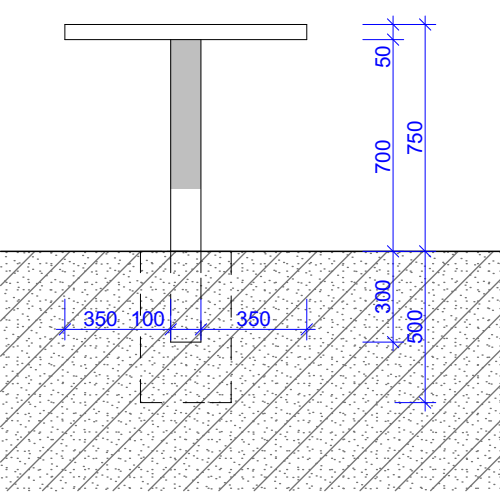
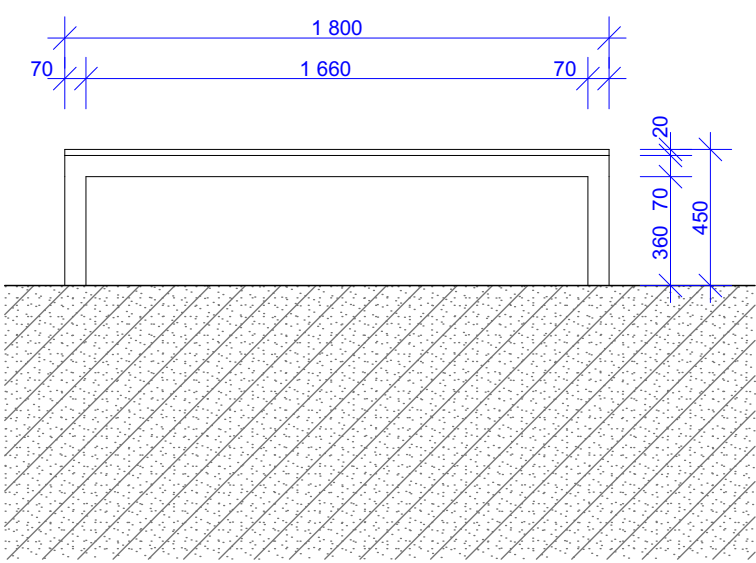
STŮL - OBDÉLNÍK



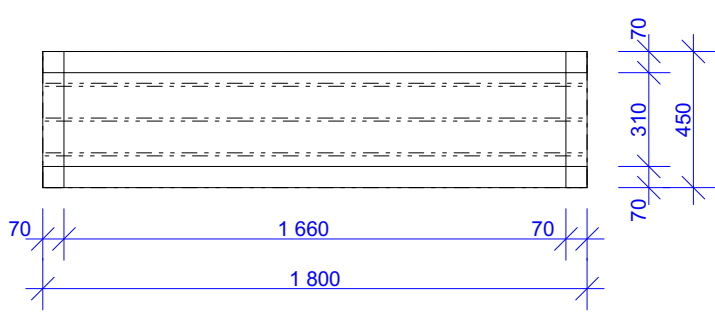
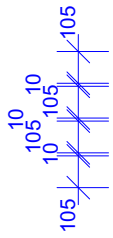
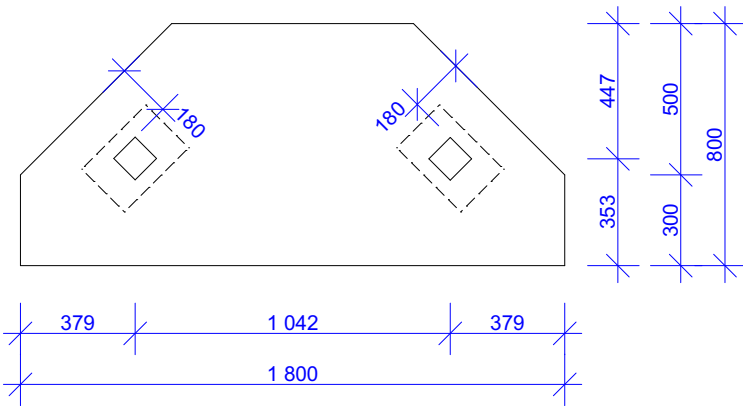
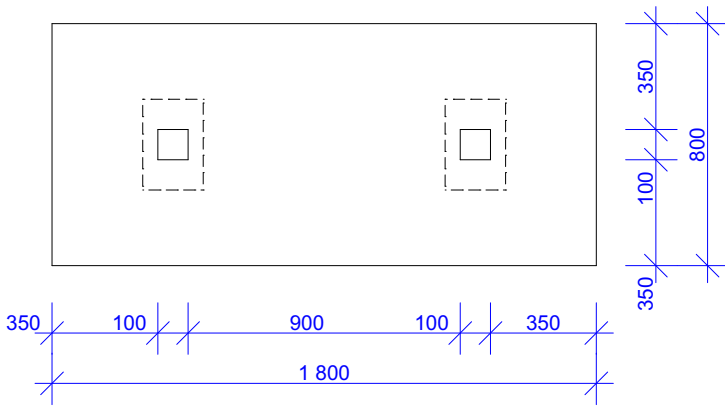
STŮL - ZKOSENÝ



LAVIČKA OBDÉLNÍK



Materiál nohou: ocel + žárový pozink
Materiál desky: smrk řezivo C24
Úprava: hoblované + lazura
Počet ks: 10x

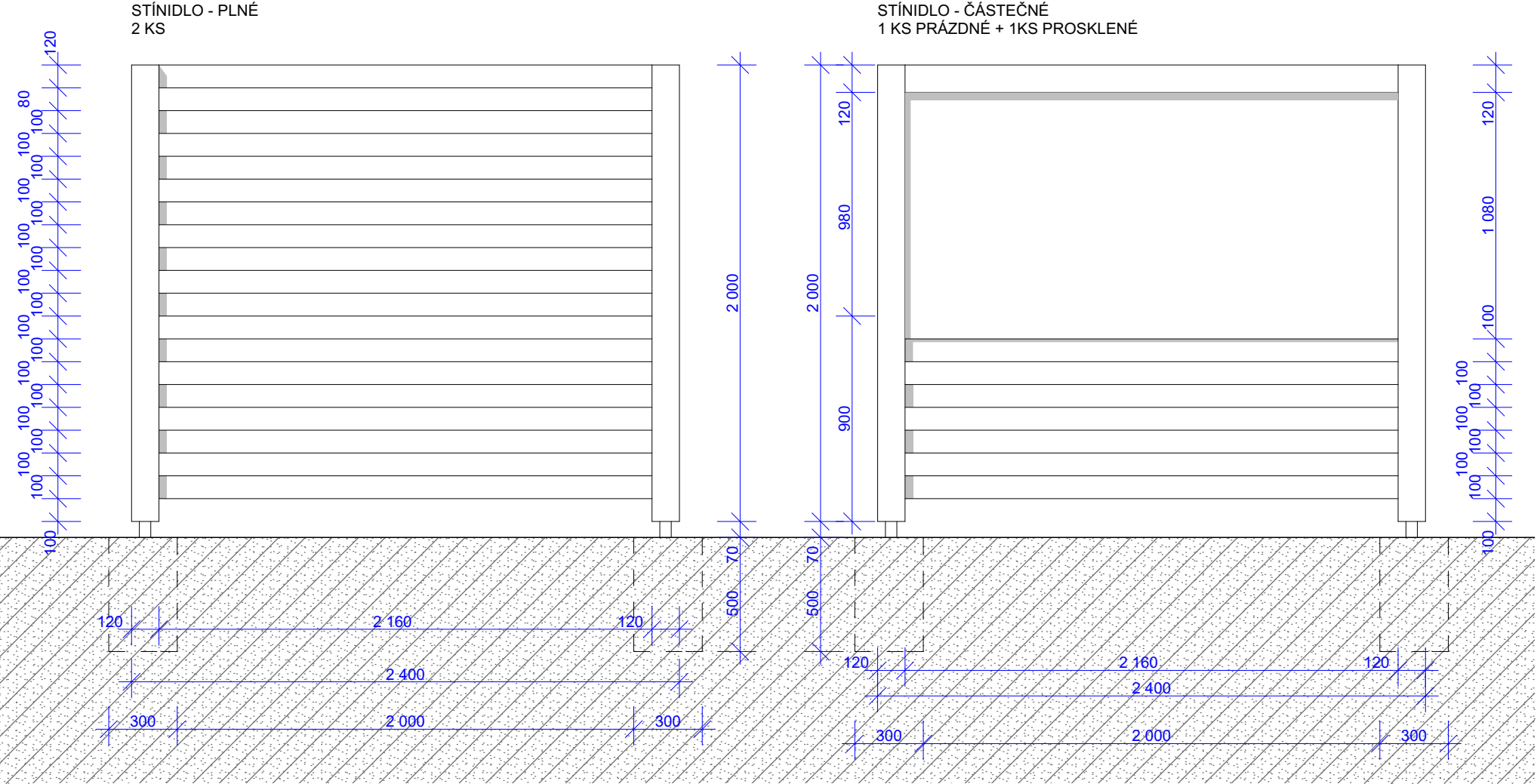


Materiál nohou: ocel + žárový pozink
Rozměry: JACKL 100x100x1000x3mm
Materiál desky: hliníková voštinová deska
Kotvení desky: přišroubované přes ocelové plotny 200x300x4mm
Barva: RAL 7004
Počet ks: 4x

Materiál nohou: ocel + žárový pozink
Rozměry: JACKL 100x100x1000x3mm
Materiál desky: hliníková voštinová deska
Kotvení desky: přišroubované přes ocelové plotny 200x300x4mm
Barva: RAL 7004
Počet ks: 2x

Venkovní učebna, pracoviště Dlouhá 56, Základní škola a Mateřská škola Nový Jičín		Tel. 556749288 GSM 731450100 www.kudelka.cz
INVESTOR	Základní škola Nový Jičín Jubilejní 3, p.o. Jubilejní 484/3	
VYPRACOVAL	Ing. Arch. Tomáš Kudělka, Michal Sikora	
PROJEKT	Architektonická kancelář IČ: 730 39 179 Ing. Arch. Tomáš Kudělka, Kunín 104, 742 53 Kunín	04-2016
OBSAH	SPECIFIKACE MOBILIÁŘE	M 1:25 D.05



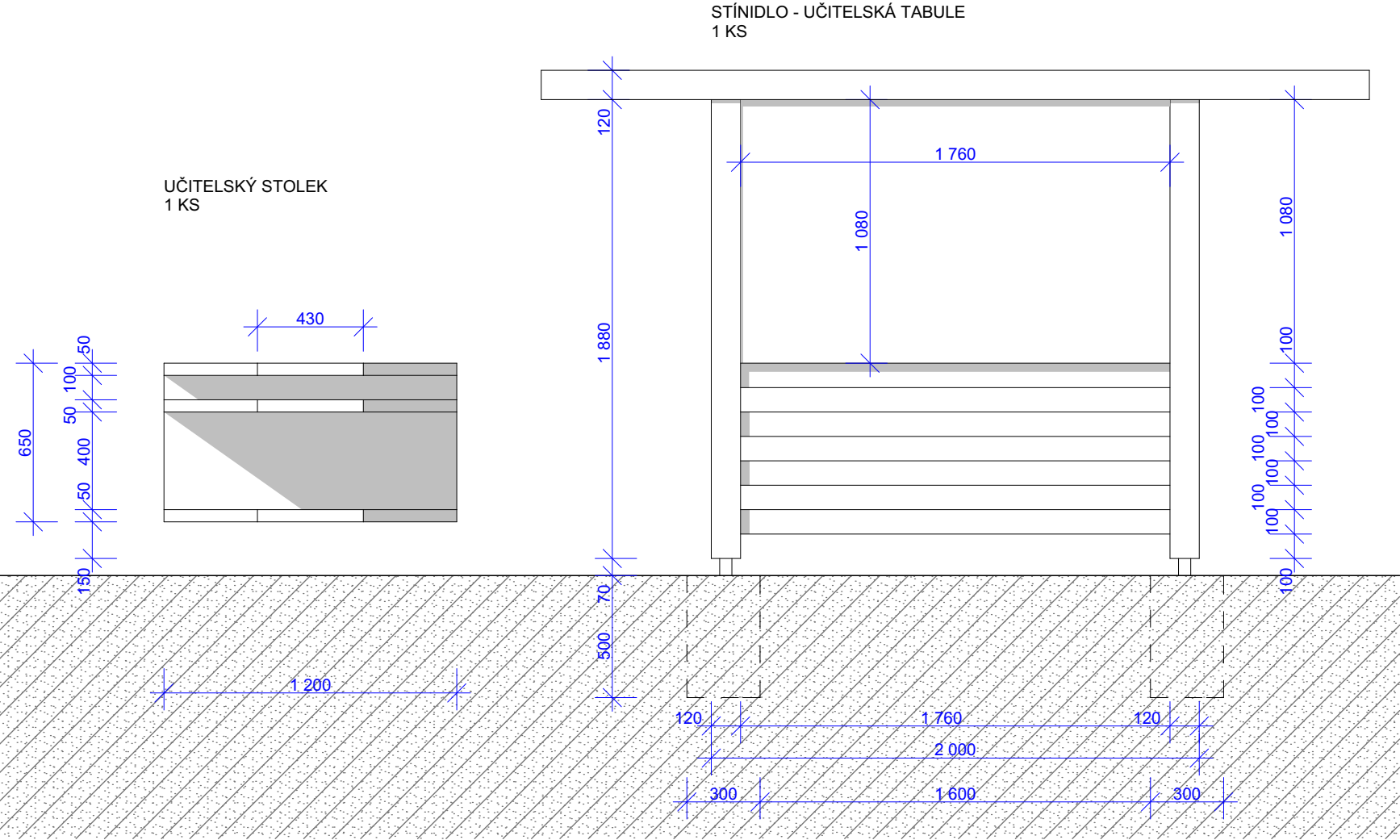


Sloupky:
-modřínové řezivo C24
-rozměr 120x120x2000mm x 10ks
-kotvení do betonu viz. půdorys základů
-sloupky budou po horní hraně spojeny dokola trámy
o rozměrech 120x100xmm (celková délka cca 23m)
viz. vizualizace

Desky:
-modřínové řezivo C24
-rozměr 100x50x2160mm 17ks
-rozměr 100x50x1760mm 4ks

Výplň stínidel
-tabule - hliníková voštinová deska -bílá 1760x1080mm
-zasklení lepeným bezpečnostním sklem 2160x1080mm

Učitel'ský stolek
-hliníková voštinová deska tl. 50mm
-příšroubováno ke stínidlu nerezovými šrouby



Venkovní učebna, pracoviště Dlouhá 56, Základní škola a Mateřská škola Nový Jičín		Tel. 556749288 GSM 731450100 www.kudelka.cz
INVESTOR	Základní škola Nový Jičín Jubilejní 3, p.o. Jubilejní 484/3	
VYPRACOVAL	Ing. Arch. Tomáš Kudělka, Michal Sikora	
PROJEKT	Architektonická kancelář IČ: 730 39 179 Ing. Arch. Tomáš Kudělka, Kunín 104, 742 53 Kunín	04-2016
OBSAH	SPECIFIKACE MOBILIÁŘE 2	M 1:25 D.06

